

**PROCESO CONSTRUCTIVO PARA  
FORMAR TAPETES DE CONCRETO  
ELIMINANDO LAS JUNTAS  
CONSTRUCTIVAS**

[www.frawa.com.mx](http://www.frawa.com.mx)

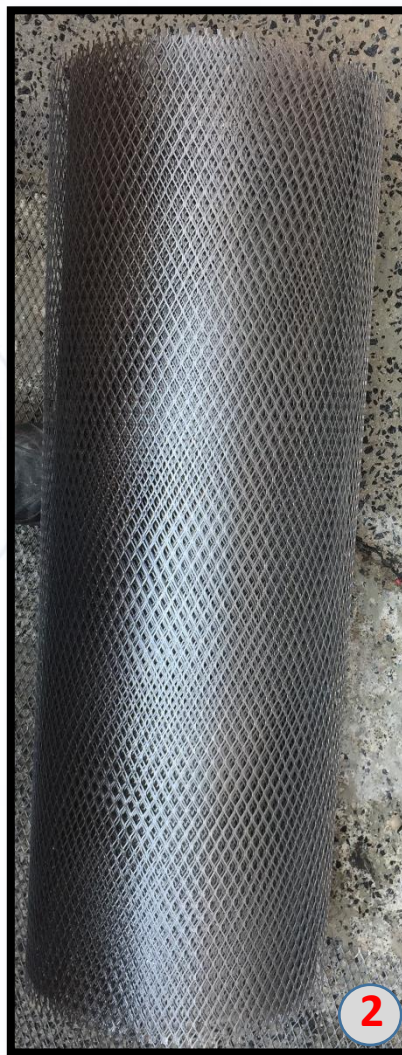
**FRAWA**<sup>®</sup>  
Productos para la Construcción

# PROBLEMATICA ACTUAL

- Pisos fisurados, cuarteados o agrietados



# HERAMENTAL NECESARIO



- 1. Escarificadora/  
Desbastadora
- 2. Metal desplegado D18  
calibre 22.

# HERAMENTAL NECESARIO



- 3. Pistola para fijación
- 4. Clavo con arandela para concreto de 8mm x 1 ¼" de longitud
- 5. Tira de fulminantes calibre 27 (amarilla o roja)

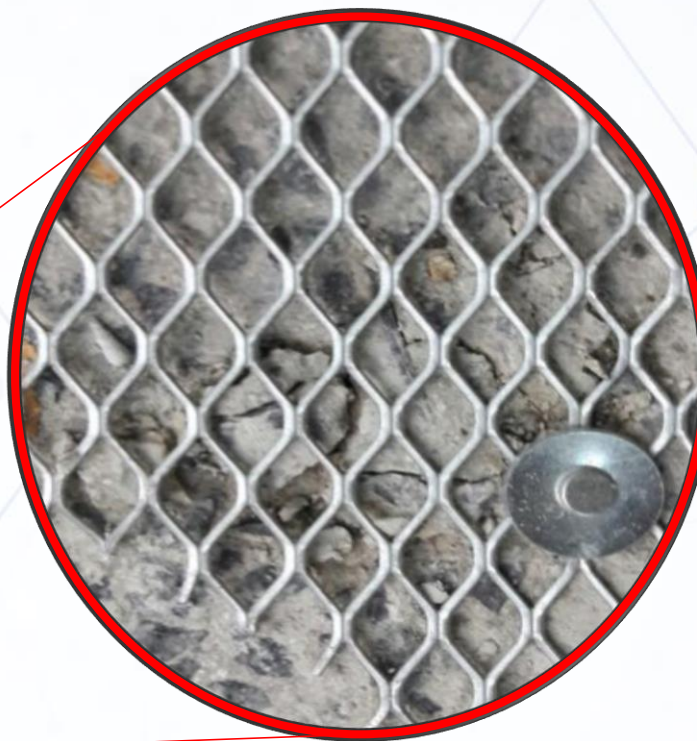
# 1. ESCARIFICAR/ DESBASTAR EL PISO



## 2. LAVAR LA SUPERFICIE



### 3. COLOCAR MALLA Y FIJARLA



## 4. LAVAR Y ENJUAGAR LA MALLA



## 5. FORMAR LA PASTA



### Para tráfico ligero:

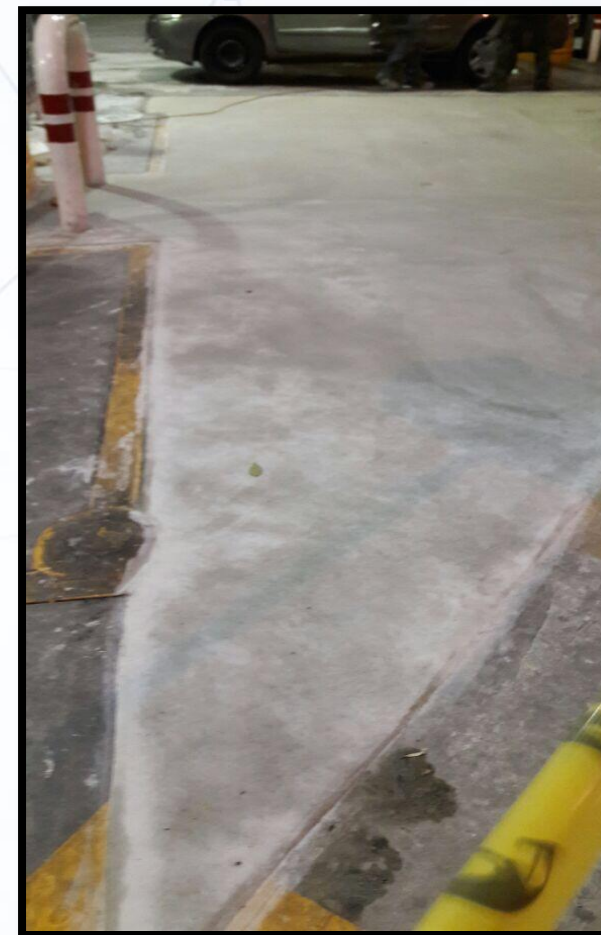
- Aplicar **CRISTONE** entre 3 y 10 mm.
- Mezclar de 3 a 4 partes de producto por 1 de agua vigorosamente hasta tener una pasta libre e grumos.



### Para tráfico pesado:

- Aplicar **FRAWAQUICK** entre 1 y 3 cm.
- Agregar 4 litros de agua por cada saco de **FRAWAQUICK** y mezclar.

## 6. APLICACION



Nota: Humedecer la superficie sin dejar charcos antes de aplicar.

## 6. CURADO



- Cuando la superficie pierda la humedad, curar con agua limpia. Repetir esta operación dos veces.

# TAPETE DE CONCRETO





**Innovando la construcción**

**¡Gracias por elegirnos!**



Teléfono: (55) 2121-1069  
[www.frawa.com.mx](http://www.frawa.com.mx)