

# FRAWAQUICK

Concreto en seco de FRAGUADO RÁPIDO

[www.frawa.com.mx](http://www.frawa.com.mx)

**FRAWA**<sup>®</sup>  
Productos para la Construcción

# DESCRIPCION

Concreto en seco de fraguado rápido de alta resistencia e impermeable para la fabricación y/ o reparación de pisos o losas de concreto simple o armado. Contiene diferentes fibras para elevar su resistencia mecánica en su fabricación.

- Resistencia a la compresión ( $f'c$ ) > **500 kg/cm<sup>2</sup>** en 3 días.
- Apertura al tráfico en 3 horas.
- Listo para usarse, **no** requiere la adición de agregados, sólo agua.
- Tráfico ligero: 3 cm de espesor + malla de acero.
- 🌿 Tráfico pesado: mínimo 5 cm de espesor + acero de refuerzo.

**Producto amigable con el medio ambiente**

**¡No requiere mano de obra especializada!**

# USOS

Para la reparación o rehabilitación de losas de concreto de alto tráfico con uso de montacargas en:

- Bodegas
- Naves industriales
- Estacionamientos
- Hornos
- Cámaras de refrigeración
- Dados de cimentación

# OPERACIONES PREVIAS

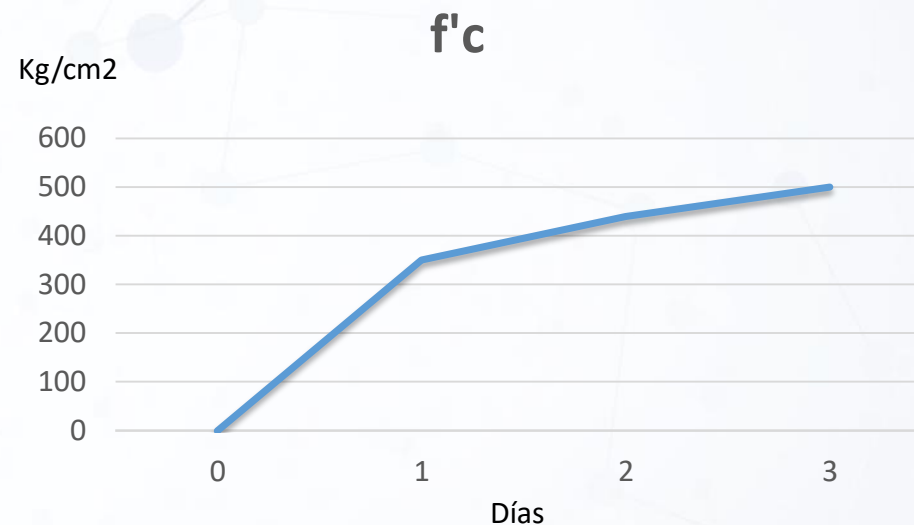
- Realizar un estudio topográfico para calcular la volumetría.
- Tomar en cuenta los desniveles necesarios hacia las bajadas de agua.
- Escarificar la superficie en caso de ser necesario.
- Limpiar la superficie de polvo y contaminantes.
- Calcular el tamaño de las losas requeridas.
- Determinar el sellador flexible de poliuretano que se va a ocupar en las juntas constructivas.

# PROPIEDADES

Característica físicas	Valor
Fraguado inicial	45 - 90 minutos
Fraguado final	< 120 minutos
Resistencia a la compresión 24 hrs	> 350 kg/cm <sup>2</sup>
Tiempo de trabajo	15- 40 minutos

Proporciones	Valor
No. de sacos	1
Cantidad de agua [lts]	3.50- 3.75
Volumen obtenido [lts]	11.5

**1 m<sup>3</sup> = 87 sacos**



# GALERIA DE APLICACION













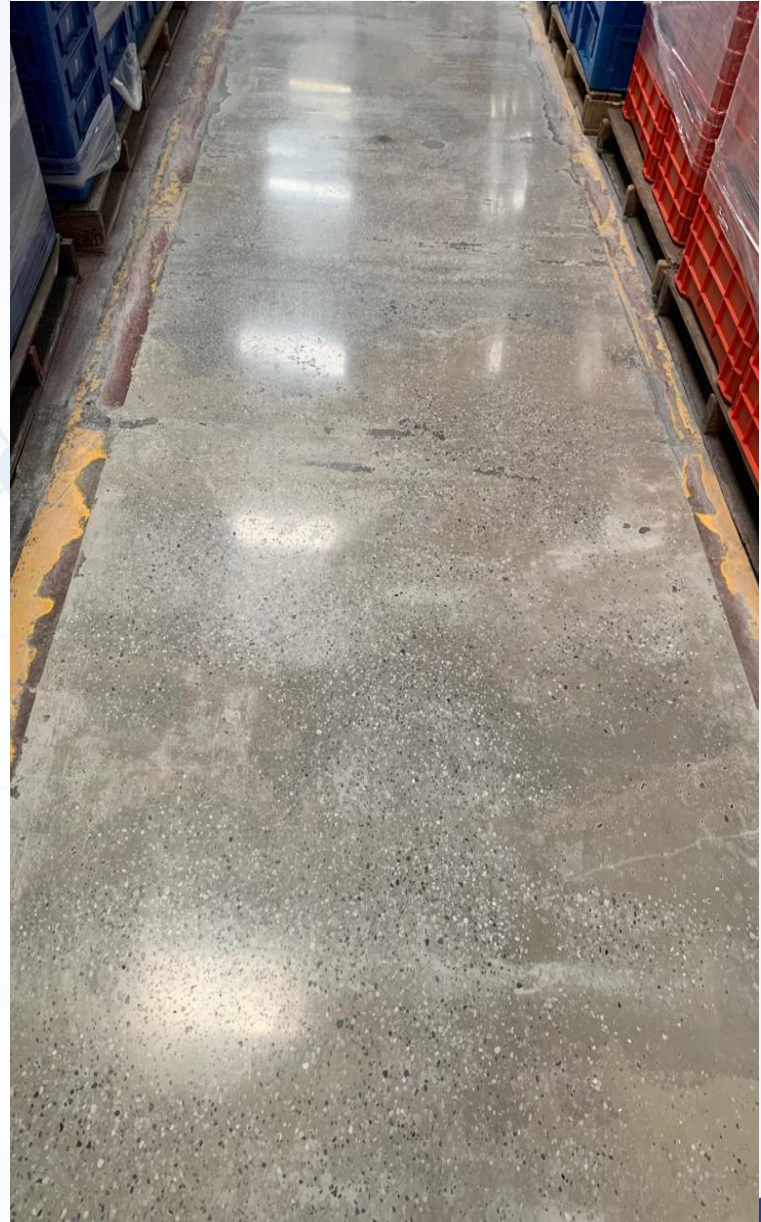
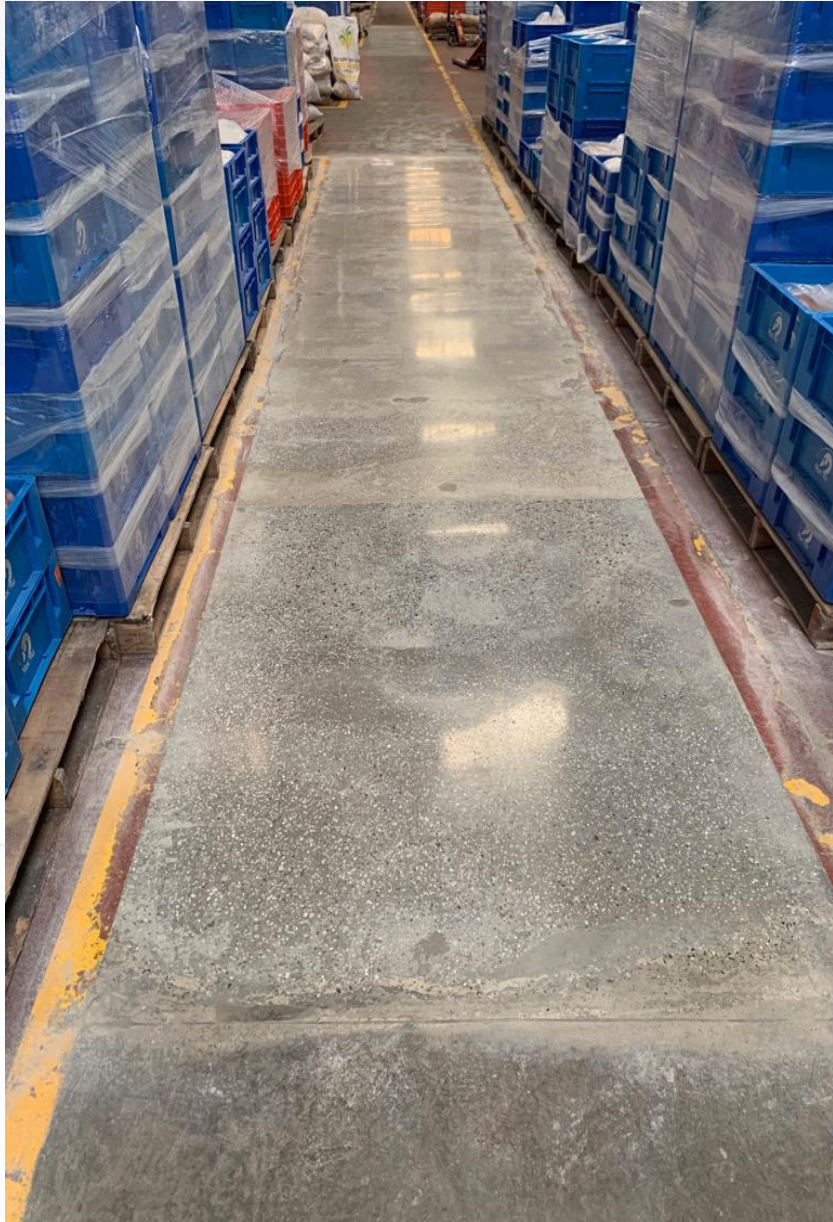
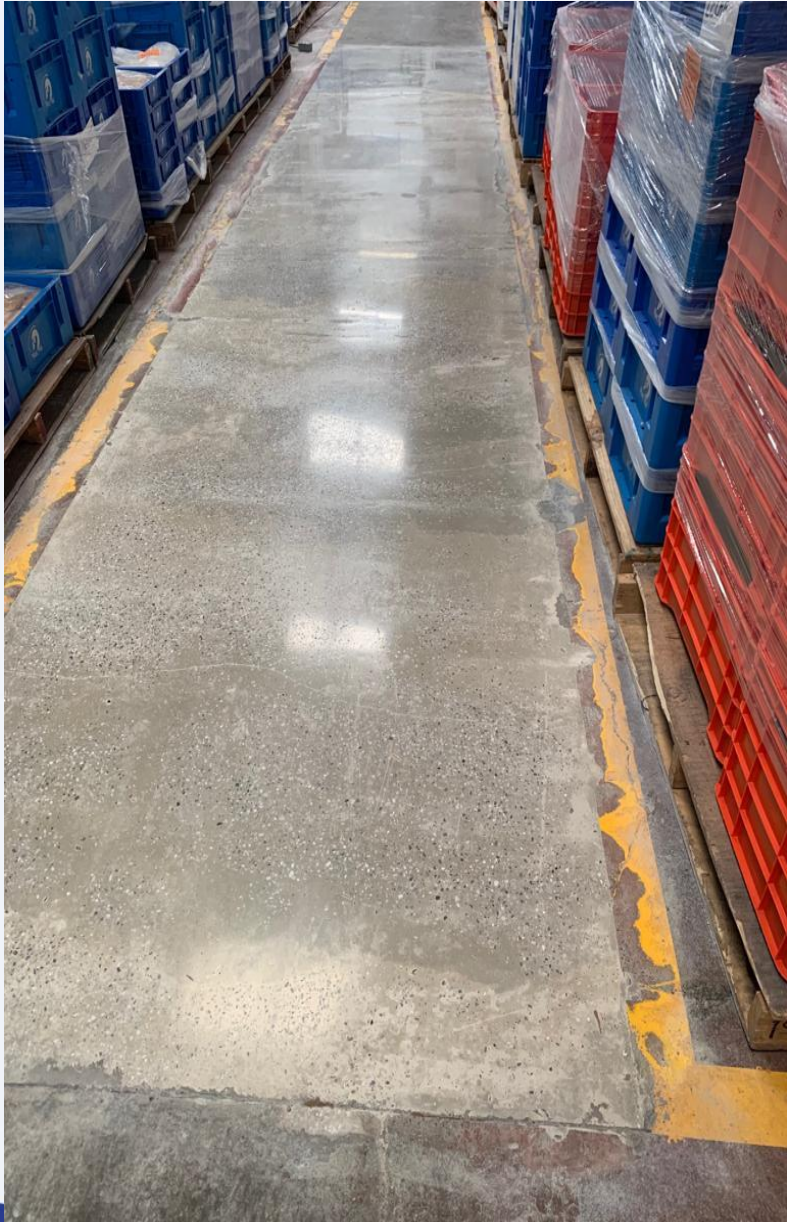












**SE PUEDE  
PIGMENTAR**



# FACTORES QUE PUEDEN AFECTAR EL FRAGUADO DEL MATERIAL

FACTOR	TIEMPO DE FRAGUADO	
	+	-
PRESIÓN BAROMÉTRICA	-	+
HUMERDAD RELATIVA	+	-
TEMPERATURA	-	+
VIENTO	+	-

- Nuestros materiales requieren ser curados con agua limpia para que desarrollen todas sus propiedades.

**Para mayor información consulte**  
**[www.frawa.com.mx](http://www.frawa.com.mx)**

**Innovando la construcción**

**¡Gracias por elegirnos!**



Teléfono: (55) 2121-1069  
**[www.frawa.com.mx](http://www.frawa.com.mx)**